

35^o Fórum Estadual

da Undime São Paulo

Sistema Municipal de Educação:



Governança



Sustentabilidade



Equidade nas
Políticas Educacionais

14 A 16 DE ABRIL/2026

📍 Mavsa Resortt - Cesário Lange - SP

Realização





Governança



Sustentabilidade



Equidade nas
Políticas Educacionais

Apresentação dos resultados da pesquisa: **Percepções e desafios da Educação Infantil**

Realização



Agenda

01 Sobre a pesquisa - Brasil e Sudeste

02 Conclusões

03 Recomendações

Sobre a pesquisa

- *Lançamento do questionário/survey:*
10 de outubro de 2025
- *Tempo para coleta dos dados:* **04
semanas**
- *Fechamento do questionário/survey:*
17 de novembro de 2025

A pesquisa buscou analisar como as redes municipais estruturam **políticas, práticas pedagógicas e estratégias de gestão na Educação Infantil.**

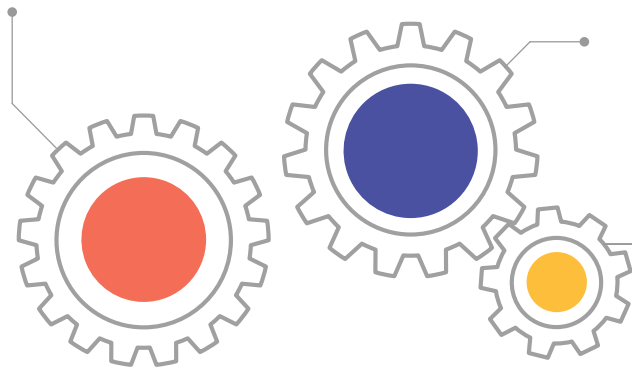
Para isso, ouviu Secretarias Municipais de Educação de todo o país, com o objetivo de mapear como essas dimensões são organizadas e implementadas no atendimento à primeira infância.

Eixos da pesquisa

01

Formação continuada

Análise da oferta, frequência e temáticas das formações para profissionais da Educação Infantil



02

Ações e currículo na Educação Infantil

Examinou a implementação do currículo, do PPP e das estratégias pedagógicas nas redes

03

Gestões de ações colaborativas e intersetorialidade

Investigou a articulação entre redes e setores, com foco no regime de colaboração e nos apoios à Educação Infantil

Respondentes da pesquisa

A pesquisa contou com a participação de **2.712** redes municipais de ensino (**49% do total do país**).

Em cada região a pesquisa cobriu cerca de metade dos municípios, exceto no Norte (cobertura de 62%) e no Sudeste (cobertura de 33%).

62%

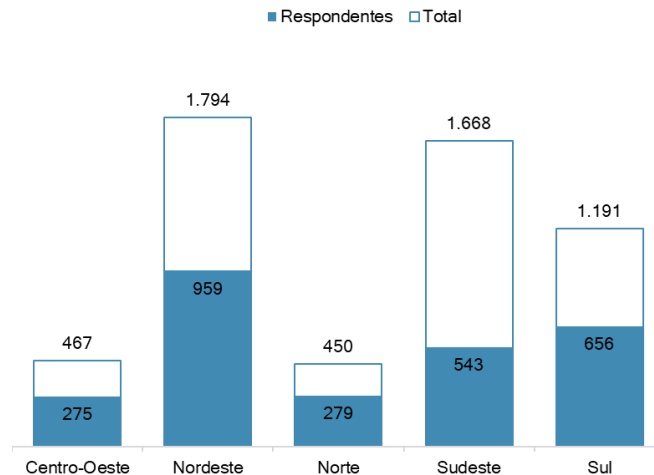
Dirigentes Municipais
Secretario(a) SME

23%

Técnicos da SME

- 6% Cargo comissionado
- 2% Dirigentes / Secretários Adjuntos
- 7% Outros

Municípios participantes e total de municípios por região



O que a pesquisa revelou sobre a formação continuada na Educação Infantil



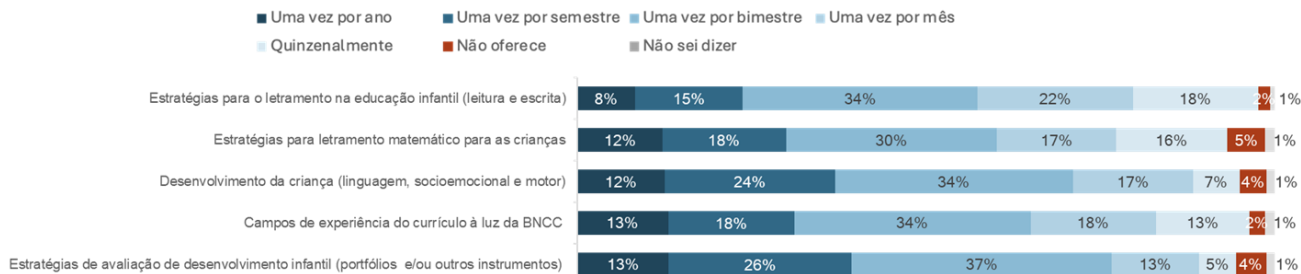
01

Formação continuada na Educação Infantil

- Principal concentração em **temáticas pedagógicas**, com maior frequência **mensal ou bimestral**
- Temas como **desenvolvimento infantil** e campos de experiência da **BNCC** aparecem de forma mais espaçada e **semestral**



Frequência de Temáticas Abordadas nas Formações Continuidas

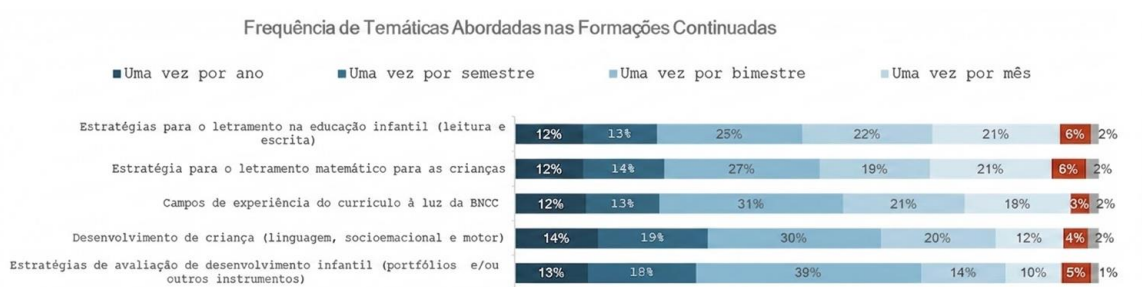




01

Formação continuada na Educação Infantil

- No **Sudeste**, as formações continuadas na Educação Infantil também se concentram em **temáticas pedagógicas**, enquanto temas como **desenvolvimento infantil** e campos de experiência da **BNCC** aparecem mais frequentemente de forma semestral. Observa-se ainda **menor presença relativa de formações em letramento matemático**.



O que a pesquisa revelou sobre o currículo na Educação Infantil



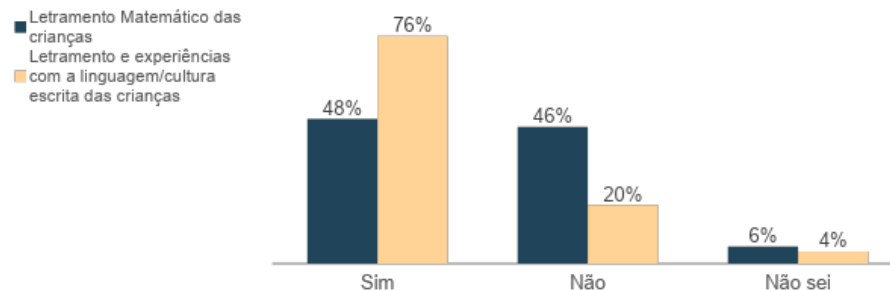
02

Ações e currículo na Educação Infantil



- Apenas **48%** das redes implementam iniciativas específicas de **letramento matemático**
- Em comparação, as atividades relacionadas à **cultura escrita** estão mais disseminadas, já que **76%** dos gestores relatam desenvolver práticas focadas em leitura e escrita.

Estratégias específicas para Matemática/Língua Portuguesa





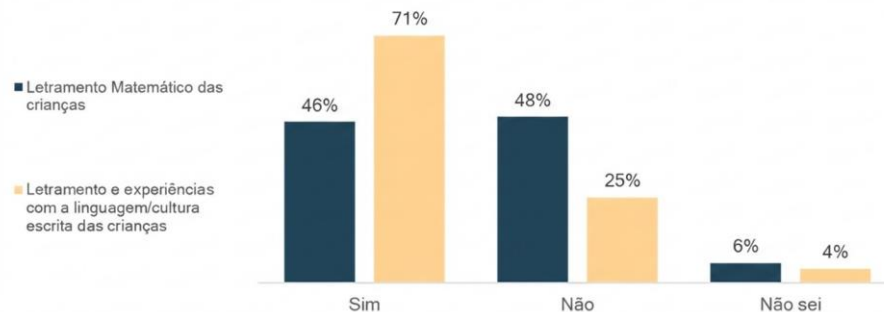
02

Ações e currículo na Educação Infantil

- O cenário é parecido na região **Sudeste**, onde apenas **46%** das redes implementam iniciativas específicas de **letramento matemático** e **71%** desenvolvem práticas focadas em **leitura e escrita**.



Estratégias específicas para Matemática/Língua Portuguesa



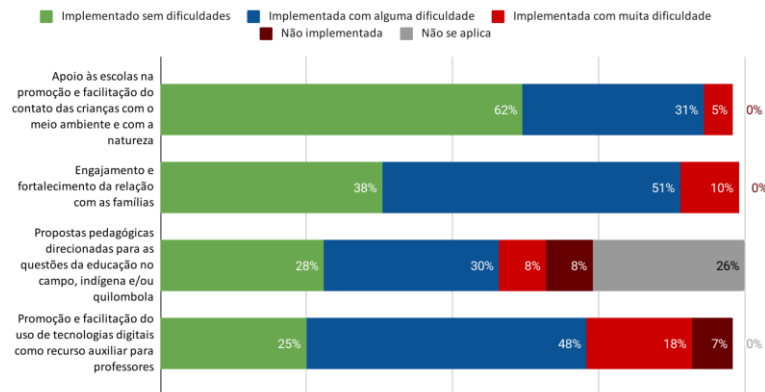


02

Ações e currículo na Educação Infantil

- Apenas **28%** dos gestores aplicam propostas pedagógicas para educação do **campo, indígena e quilombola sem dificuldades**, enquanto a **maioria relata desafios** (38%) ou ausência de demanda (26%)

Grau de dificuldade de implementação de estratégias para Educação Infantil



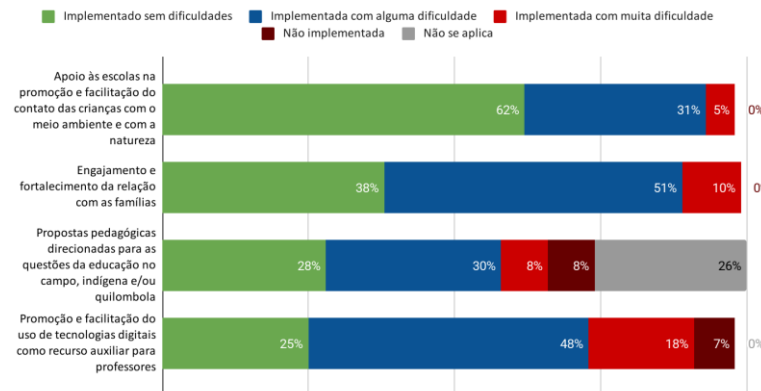


02

Ações e currículo na Educação Infantil

- Na região **Sudeste**, observa-se um padrão semelhante ao cenário nacional: apenas **26%** dos gestores conseguem implementar propostas pedagógicas para **educação do campo, indígena e quilombola sem dificuldades**, enquanto a **maior parte relata enfrentar desafios** (32%) ou ausência de demanda para esse tipo de ação (34%).

Grau de dificuldade de implementação de estratégias para Educação Infantil



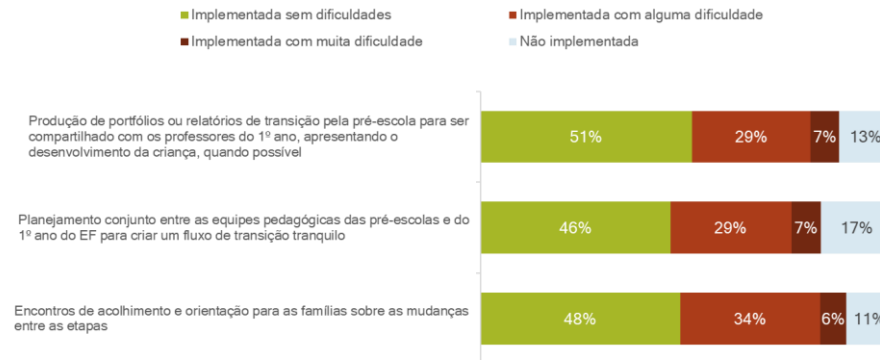


02

Ações e currículo na Educação Infantil

- **Acolhimento e orientação** são as maiores **dificuldade na transição** para Anos Iniciais. Além disso, em média **14%** das redes **não implementa** as estratégias de transição analisadas.

Dificuldade de implementação de estratégias para transição pré-escola-Anos Iniciais EF





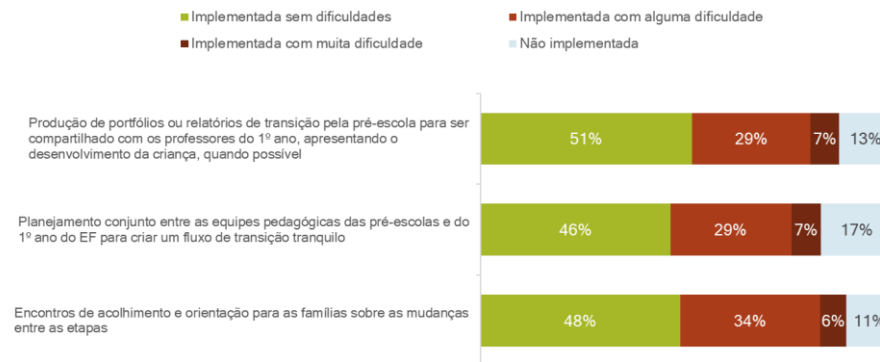
02

Ações e currículo na Educação Infantil

- Na região **Sudeste**, o panorama é semelhante: acolhimento e orientação aparecem como os **principais desafios na transição** para os Anos Iniciais. Em média, **10,6%** das redes **não implementam** as estratégias de transição analisadas.



Dificuldade de implementação de estratégias para transição pré-escola-Anos Iniciais EF



Desafios





Infraestrutura e inclusão de crianças com deficiência são os desafios #1 das redes

Principais desafios na gestão da educação infantil - apenas os escolhidos em 1º lugar





No **Sudeste**, os principais **desafios** são os **mesmos** que os identificados no Brasil

Principais desafios na gestão da educação infantil - apenas os escolhidos em 1º lugar



Conclusões





Avanços pedagógicos, entaves estruturais

Estratégias pedagógicas e busca ativa avançam, mas desafios em **infraestrutura, engajamento familiar e uso de tecnologias ainda limitam a qualidade da aprendizagem**, demandando prioridade em financiamento e apoio às escolas e famílias.



Transição para os Anos Iniciais é um gargalo

As maiores dificuldades estão no acolhimento e na orientação da transição. A ausência de continuidade entre as etapas fragiliza o percurso educacional, demandando que as redes tenham protocolos mais robustos de transição.



Infraestrutura e inclusão emergem como desafios

Infraestrutura inadequada e desafios de inclusão lideram os “top 3 desafios”, indicando que a expansão do acesso deve vir acompanhada da qualificação dos ambientes, acessibilidade e práticas inclusivas para garantir a aprendizagem.

Recomendações



A partir de uma prática que você já realiza na sua rede, em poucas palavras, que recomendação você daria para o fortalecimento da Educação Infantil?



Edital: Fundo de Pesquisa em Educação Infantil - Fortalecendo a Pré-escola

- Juntas, a Fundação Itaú, a Fapesp e a Fundação Bracell destinarão até **R\$ 6,4 milhões para apoiar pesquisas** com potencial de impactar a **Educação Infantil** nas redes públicas de ensino.
- Os interessados devem ter algum vínculo com instituições de pesquisas do estado de São Paulo e podem se **inscrever até o dia 12 de junho**



Cursos gratuitos



**Letramento Matemático
na Educação infantil**



**Relação Escola-Família-
Comunidade**



**Cultura Escrita na
Educação Infantil**



**Estratégias socioemocionais
para as infâncias**



Obrigada!

Cláudia Nascimento
claudia.a.nascimento@fundacaoitau.org.br