

# Compromisso Nacional Criança Alfabetizada

*Minéa Paschoaleto Fratelli*  
*Articuladora Estadual UNDIME SP*

**CNCA MEC**  
*Programa*  
*Alfabetiza Juntos SP*

<https://www.gov.br/mec/pt-br/crianca-alfabetizada>

Visa garantir o direito à alfabetização das crianças até o final do 2º ano do E.F.

Articuladoras Estaduais  
Articuladores Regionais  
Articuladores Municipais

Plano de Trabalho - PTA  
Avaliação  
Formação  
Material Didático

Compromisso  
Nacional  
**Criança**  
**alfabetizada**

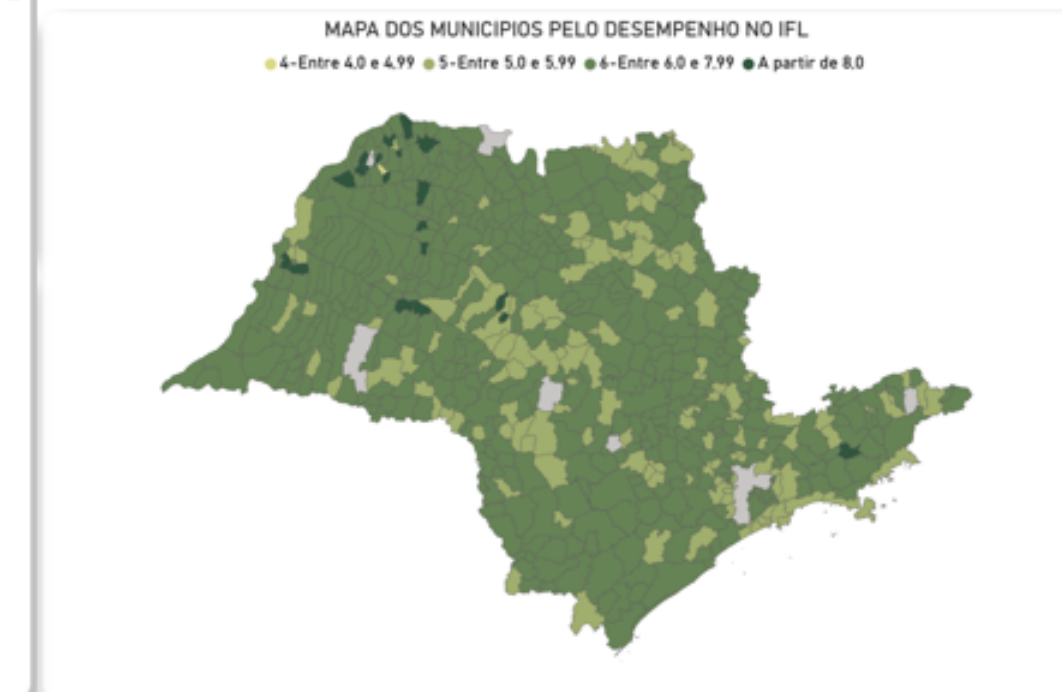
# Resultado Geral - Índice de Fluência Leitora - Série Histórica

## Saída 2023



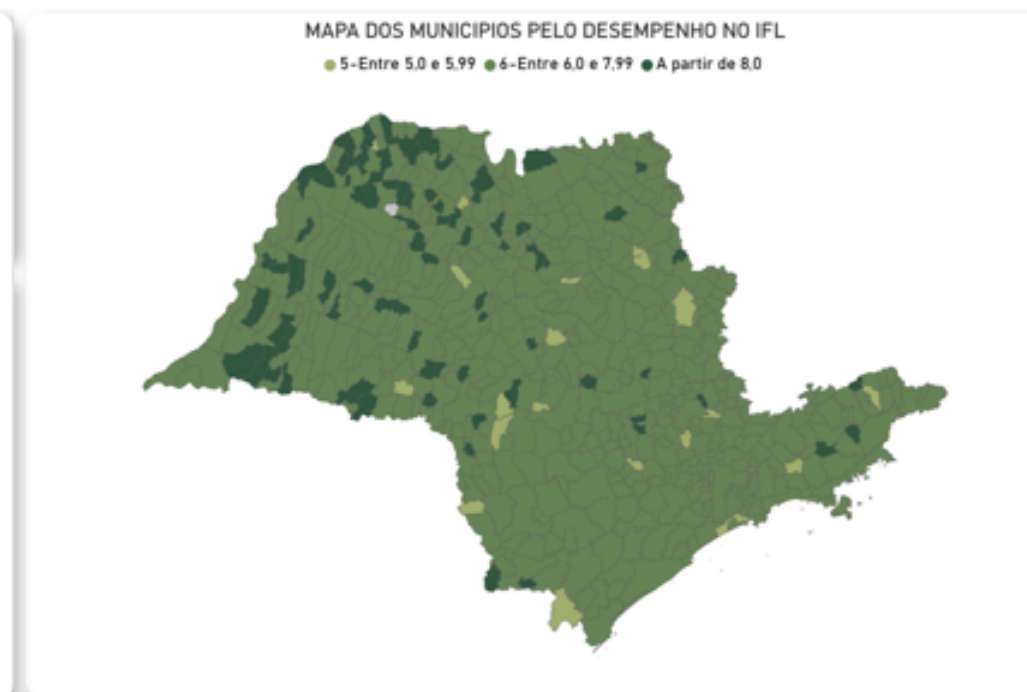
**IFL 5.3**

## Saída 2024

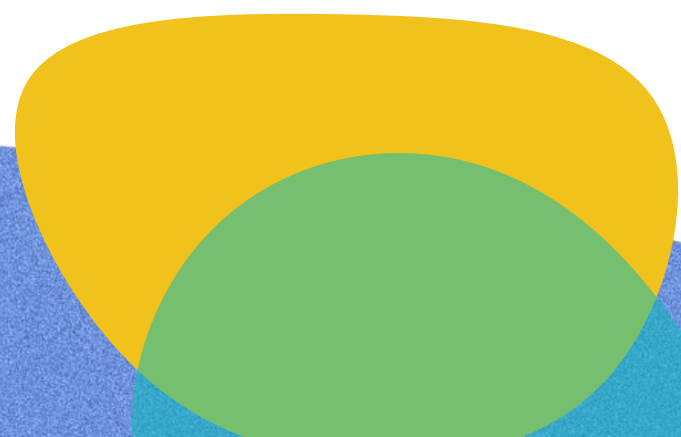


**IFL 6.2**

## Saída 2025



**IFL 6.8**



# **Pacto Nacional pela Recomposição das Aprendizagens**

*Minéa Paschoaleto Fratelli*  
*Articuladora UNDIME SP*

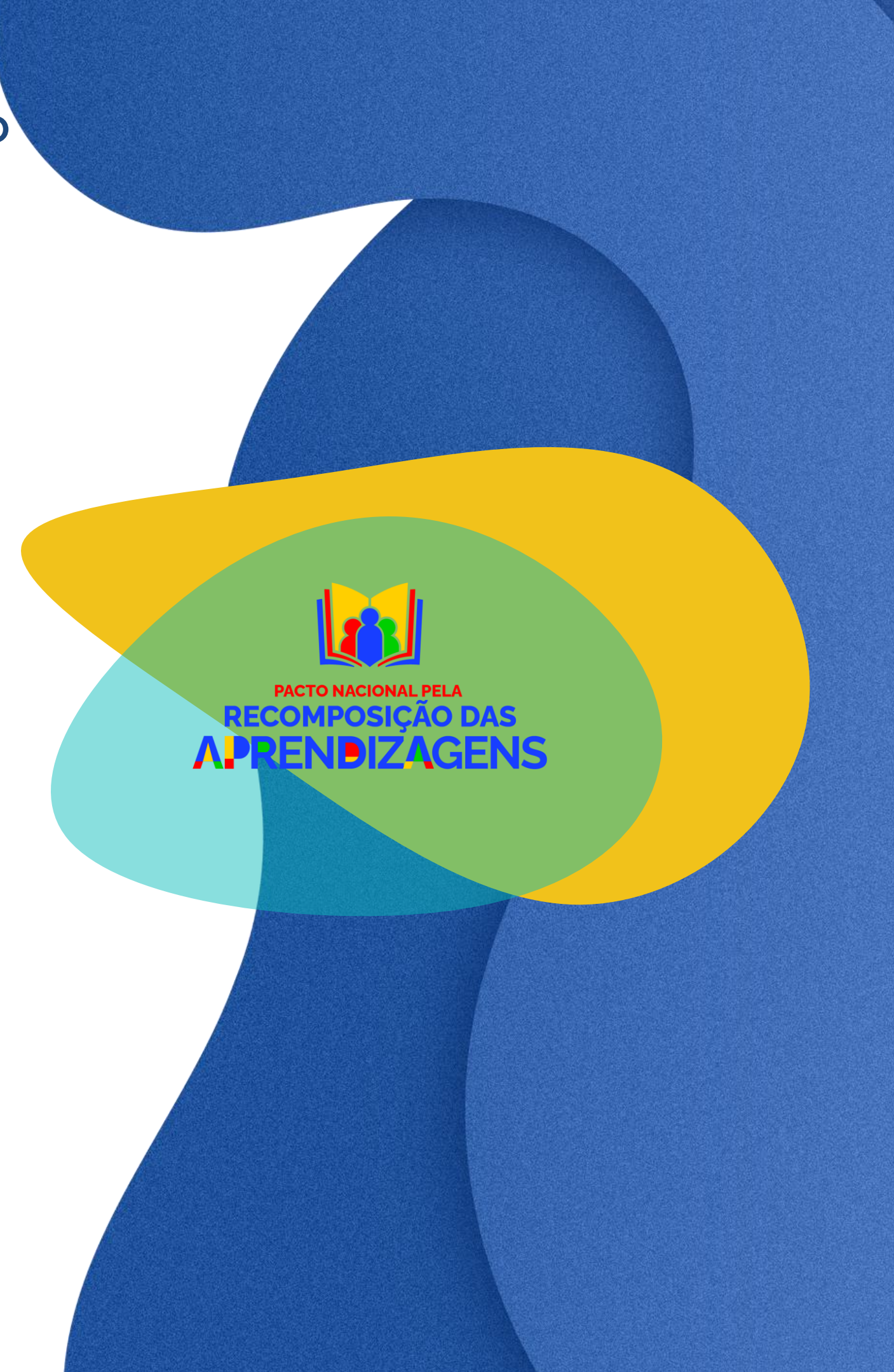
Visa garantir que os estudantes tenham acesso a uma educação de qualidade, reduzindo desigualdades e fortalecendo a equidade no ensino.

## Recomposição das Aprendizagens



The screenshot shows a website interface with a header banner. On the left of the banner is the logo for 'PACTO NACIONAL PELA RECOMPOSIÇÃO DAS APRENDIZAGENS'. To the right of the logo, the text 'ENTREGAS E RESULTADOS' is displayed in white on a dark blue background. Below the banner, there are four buttons: 'Webinários', 'Plataforma de Avaliação', 'Guias de apoio técnico', and 'Painel de Gestão'. A horizontal line separates this section from the next, which is titled 'CONHEÇA O PACTO'. Below this title are two buttons: 'Como Funciona' and 'Contexto'. Another horizontal line follows, with the title 'SAIBA MAIS'. Below this title are four buttons: 'Linha do Tempo', 'Documentos', 'Legislação', and 'Perguntas Frequentes'.

<https://www.gov.br/mec/pt-br/recomposicao-aprendizagens>



# PAINEL DE GESTÃO DA RECOMPOSIÇÃO DAS APRENDIZAGENS

Este painel integra a estratégia do **Pacto Nacional pela Recomposição das Aprendizagens**, política pública do Ministério da Educação lançada em 2024, com apoio do Consed, Undime e parceiros técnicos. Para acessar os documentos orientadores e materiais de apoio à implementação do Pacto, [clique aqui](#).

O objetivo desta ferramenta, o Painel, é **oferecer um instrumento de apoio à gestão, acompanhamento e planejamento da implementação da Recomposição das Aprendizagens nas redes de ensino**, fortalecendo uma cultura de melhoria contínua, com foco em equidade, dados e evidências. A estrutura do painel foi concebida para ser flexível, formativa e adaptável à realidade de cada rede, respeitando seus diferentes estágios de implementação do Pacto.

## Público-alvo

O painel se destina a **gestores(as) públicos(as) das secretarias de educação municipais e estaduais**, especialmente equipes técnicas das áreas pedagógicas, de formação, currículo, avaliação e planejamento, que estejam diretamente envolvidas com a implementação e acompanhamento do Pacto da Recomposição das Aprendizagens.

## Conteúdo das abas do painel de de gestão:

- [Rubrica de Avaliação da Recomposição](#) Permite que a rede avalie seu grau de implementação da Recomposição das Aprendizagens com base em 10 dimensões estratégicas, utilizando uma rubrica estruturada em quatro níveis: *em início, em desenvolvimento, estruturado e consolidado*.
- [Farol da Recomposição](#) Permite uma visualização estratégica e consolidada das ações de Recomposição das Aprendizagens na rede, oferecendo um diagnóstico do nível de implementação da rede.
- [Planejamento de Ações](#) Organiza desafios prioritizados, os objetivos estratégicos, e o planejamento de ações voltadas ao fortalecimento da Recomposição das Aprendizagens.
- [Acompanhamento das Ações](#) Apresenta uma visualização consolidada e estratégica do progresso das ações de melhoria da Recomposição das Aprendizagens de maneira correlacionada às dimensões da rubrica de implementação do Pacto fortalecendo um ciclo de melhoria contínua.
- [Dados da Rede](#) Consolida dados de aprendizagem, permanência, continuidade dos estudos e equidade de maneira a subsidiar a estratégia de Recomposição das Aprendizagens adotada pela rede.

Orientações Gerais

1. Rubrica de Avaliação da Recom

2. Farol da Recomposição

3. Planejamento de Ações

4. Monitoramento das Ações

5. Dados

...

+

:

←

Pronto