

MINISTÉRIO DA
EDUCAÇÃO



COOPERAÇÃO TÉCNICA:



gem

GEM | GESTÃO PARA
EDUCAÇÃO MUNICIPAL

INICIATIVA:

MINISTÉRIO DA
EDUCAÇÃO



COOPERAÇÃO TÉCNICA:

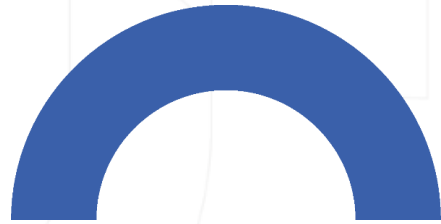


Cooperação
Representação
no Brasil

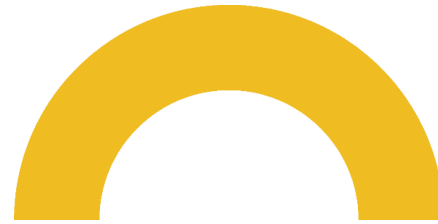


O QUE É O PROGRAMA GEM?

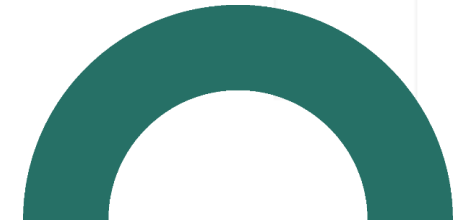
UMA TRILHA FORMATIVA DIVIDIDA EM TRÊS ETAPAS.



EXTENSÃO/
APERFEIÇOAMENTO



ESPECIALIZAÇÃO
LATO SENSU



MESTRADO
PROFISSIONAL



QUEM PARTICIPA DESTE PROCESSO?

MINISTÉRIO DA
EDUCAÇÃO



SE
SASE
SEB
SECADI
SESU
SETEC
CAPES
FNDE
INEP



Mobilização e validação
de conteúdo



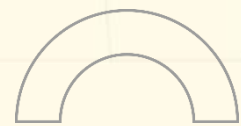
Validação de conteúdos
e avaliação do programa



Parceria para mestrado
profissional

E VOCÊ?
COMO CONTRIBUI
PARA O GEM?





COMO A
PRIMEIRA ETAPA
DO PROGRAMA
GEM FOI
ESTRUTURADA?

QUATRO EIXOS TEMÁTICOS VISANDO O DESENVOLVIMENTO DE:

- Competências técnicas a respeito do sistema municipal de ensino;
- Entendimento das leis que regem a educação;
- Gestão de orçamentos;
- Políticas públicas educacionais e administração governamental;
- Competências comportamentais (liderança, relacionamento interpessoal, gestão de conflitos e empatia).



LIDERANÇA
E GESTÃO



PRINCIPAIS
MARCOS LEGAIS



PRÁTICAS
PEDAGÓGICAS



ADMINISTRAÇÃO E
GESTÃO DOS RECURSOS
FINANCEIROS



HIERARQUIA

Nº	TÍTULO DA UNIDADE	EIXO TEMÁTICO	OBJETIVOS	CONTEÚDOS	CLASSIFICAÇÃO NO FRAME	CARACTERÍSTICAS MAIS RELEVANTES	COMPETÊNCIA	INSUMO ATENDE A COMPETÊNCIA PRETENDIDA?
1	Abertura – O DME como agente de transformação e o papel estratégico da UNDIME	Liderança e Gestão	Valorizar o papel do DME como agente de transformação;	O DME como agente de transformação;	1.2, 1.4	CONHECER E ANALISAR/REFLETIR	Identificar-se como agente transformador da educação municipal.	
				Pequenas mudanças podem fazer a diferença;	1.1, 1.3			
				A importância da troca de experiências exitosas como mecanismos de mudanças;	1.4, 2.1			
				Conhecer o contexto para transformar.	2.1, 2.3, 2.4			
			Conscientizar o DME do seu papel estratégico na construção de políticas públicas de Estado;	O papel estratégico da Secretaria Municipal de Educação no impacto da elaboração das políticas públicas de Estado;	2.4			
			Relacionar o papel da UNDIME ao papel do DME.	Papel estratégico da UNDIME para potencializar o papel de agente transformador do DME.	1.1, 1.4, 3.1			Entender a UNDIME como mecanismo para apoiá-lo na construção e realização das políticas públicas educacionais.

FRAMEWORK



FRAMEWORK DE CONTEÚDO		
1. CONHECER (CONCEITUAL)	2. ANALISAR/REFLETIR (PROCEDIMENTO)	3. APLICAR (ATITUDINAL)
1.1 Apresentar conceitos;	2.1 Relacionar conceito com dados;	3.1 Como criar soluções efetivas para alcançar os resultados;
1.2 Descrever características;	2.2 Explicar/explicitar os processos;	3.2 Como implantar o plano de ação;
1.3 Exemplificar;	2.3 Comparar dados e processos;	3.3 Como estruturar plano de ação para a realidade do DME;
1.4 Importância do conceito para a realidade do DME.	2.4 Como detectar problemas e melhorias.	3.4 Como implementar/ajustar quando necessário.



QUEM PARTICIPA
DO CURSO GEM DE
APERFEIÇOAMENTO?

5570

DMEs E SEUS RESPECTIVOS
SERVIDORES TÉCNICOS MUNICIPAIS
DE EDUCAÇÃO, TOTALIZANDO...



11.140

PARTICIPANTES



UMA
SOLUÇÃO
HÍBRIDA E
PERSONALIZADA

EMBASADA
NAS PRINCIPAIS
TENDÊNCIAS DE
APRENDIZAGEM
DE ADULTOS

ONLINE

- Aulas magnas
- UEs
 - Videoaulas
 - Guias rápidos
 - Quizzes
- Grupo virtual de discussão

PRESENCIAL

- 3 encontros
- 8 horas de duração

OBJETIVO

- Retomar e aprofundar os conteúdos das aulas prioritárias;
- Esclarecer dúvidas;
- Traduzir para prática;
- Possibilitar interações entre cursistas e especialistas.

ANDRAGOGIA



FAST LEARNING



APRENDIZAGEM ADAPTATIVA

APRENDIZAGEM ADAPTATIVA

Será fundamentada no ciclo de aprendizagem de Kolb*, que tem como base quatro estágios:

1. Experiência concreta (agir);
2. Observação reflexiva (refletir);
3. Conceitualização abstrata (conceitualizar);
4. Experimentação ativa (aplicar).



FORMATOS DAS VIDEOAULAS: O MELHOR DO JORNALISMO PARA INSPIRAR AS PESSOAS

PARA INSPIRAR OS PARTICIPANTES DO PROGRAMA, ESCOLHEMOS O FORMATO JORNALÍSTICO PARA AS VIDEOAULAS DO GEM, TRAZENDO MAIS PROXIMIDADE, RAPIDEZ E CLAREZA À LINGUAGEM USADA NESTA FORMAÇÃO.

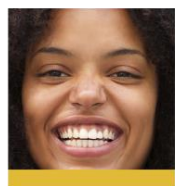
ÂNCORA



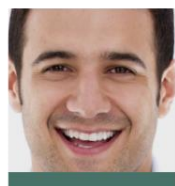
PARA CADA EIXO, UM REPÓRTER ESPECÍFICO



LIDERANÇA E
GESTÃO



PRINCIPAIS
MARCOS
LEGAIS



PRÁTICAS
PEDAGÓGICAS



ADMINISTRAÇÃO
E GESTÃO
DOS RECURSOS
FINANCEIROS



Foto ilustrativa do cenário das videoaulas.

- ENTREVISTAS EM ESTÚDIOS
- REPORTAGEM NAS RUAS
- DEPOIMENTOS
- FOTO ANIMAÇÃO
- GRÁFICOS ANIMADOS COM DADOS E CITAÇÕES



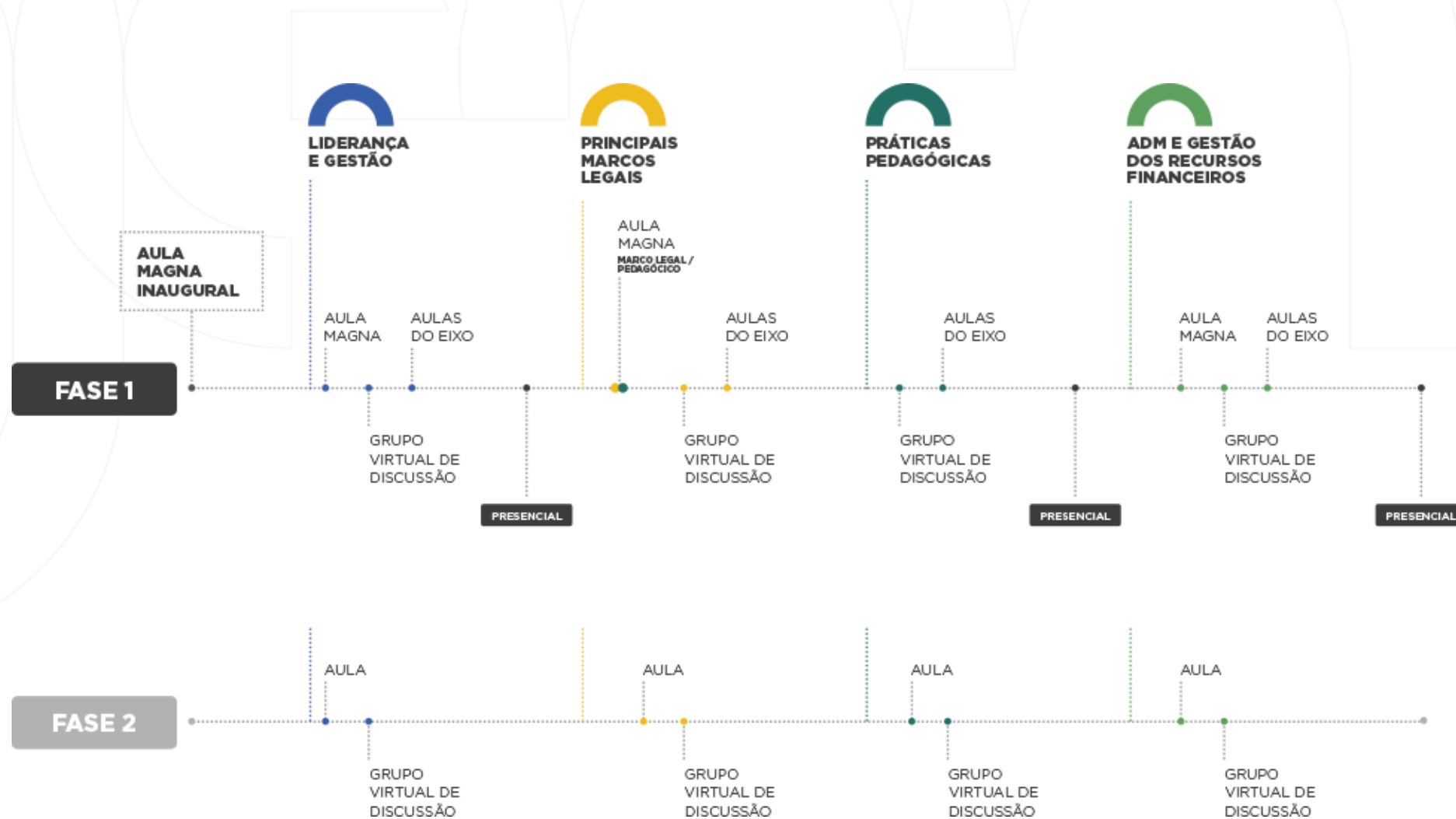
GUIAS



E COMO
SERÁ A
JORNADA DO
PARTICIPANTE?



E COMO SERÁ A JORNADA DO PARTICIPANTE?



DE FORMA
PRÁTICA, COMO
ACONTECERÁ
O PROJETO





VOCÊ
JÁ PODE
PARTICIPAR!



gem.mec.gov.br



OBRIGADO.

INICIATIVA:

MINISTÉRIO DA
EDUCAÇÃO



COOPERAÇÃO TÉCNICA:



Cooperação
Representação
no Brasil

