

# PNAIC 2017

ELIANA HARA DE CARVALHO RABELLO

COORDENADORA PNAIC - UNDIME SP

[Eliana\\_rabello@yahoo.com.br](mailto:Eliana_rabello@yahoo.com.br)

018 3704-4789

# **FOCO PNAIC 2017**

## **ser alfabetizada é direito da criança**

“foco nos estudantes da pré-escola e do ensino fundamental, cabendo aos professores, coordenadores pedagógicos, gestores escolares e gestores públicos uma responsabilidade compartilhada no alcance do direito da criança de escrever, ler com fluência e dominar os fundamentos da Matemática no nível recomendável para sua idade.”

# VISÃO DE FUTURO DO PNAIC

- sustentabilidade da gestão nas escolas e nas redes públicas;
- na autonomia dos educadores para resolver os desafios da sala de aula e buscar seu próprio desenvolvimento profissional;
- envolvimento das instituições formadoras com as escolas da rede pública;
- comprometimento com os direitos de aprendizagem das crianças;
- compreensão da alfabetização como a base para a equidade, a inclusão e a igualdade de oportunidades educativas.

# IMPLANTAÇÃO DO PNAIC

## CRIAÇÃO DE COMITÊ GESTOR PARA O ESTADO



1. ELABORAÇÃO DO PLANO DE GESTÃO DO PNAIC



2. APROVAÇÃO PELO COMITÊ GESTOR DO PROGRAMA



3. ELABORAÇÃO DO PLANO DE FORMAÇÃO DO PNAIC



4. APROVAÇÃO PELO COMITÊ GESTOR DO PROGRAMA



APROVAÇÃO PELO MEC



INÍCIO DA FORMAÇÃO

# FORMAÇÃO PNAIC 2017

A formação atenderá a três grupos diferenciados:

- o permanecendo como foco no processo de formação - professores e coordenadores pedagógicos do 1º ao 3º ano do ensino fundamental;
- o professores da pré-escola e coordenadores pedagógicos da Educação Infantil;
- o Articuladores e mediadores de aprendizagem das escolas que fazem parte do Programa Novo Mais Educação.

# AÇÃO DE FORMAÇÃO

## OBJETIVO:

- melhorar a aprendizagem (E.F.) em Língua Portuguesa e Matemática
- o - garantir a alfabetização até o final do 3º ano E.F.
- o - reduzir a distorção idade-série na Educação Básica;
- o - melhorar o IDEB;
- o - aperfeiçoamento dos professores.

# CONSIDERAÇÃO NA FORMAÇÃO

- os materiais definidos pelas redes;
- o protagonismo dos professores alfabetizadores com reconhecida experiência e resultados;
- o respeito à diversidade, às múltiplas inteligências e à autonomia dos sistemas;
- o foco nos direitos de aprendizagem a serem alcançados a cada ano letivo, observando-se os referenciais próprios das redes e, quando cabível, o alinhamento à proposta da BNCC;
- a seleção e a utilização de materiais disponíveis na Internet que possam contribuir para aprimorar a formação.

# Eixos das ações do PNAIC e do PNME:

I - Formação Continuada

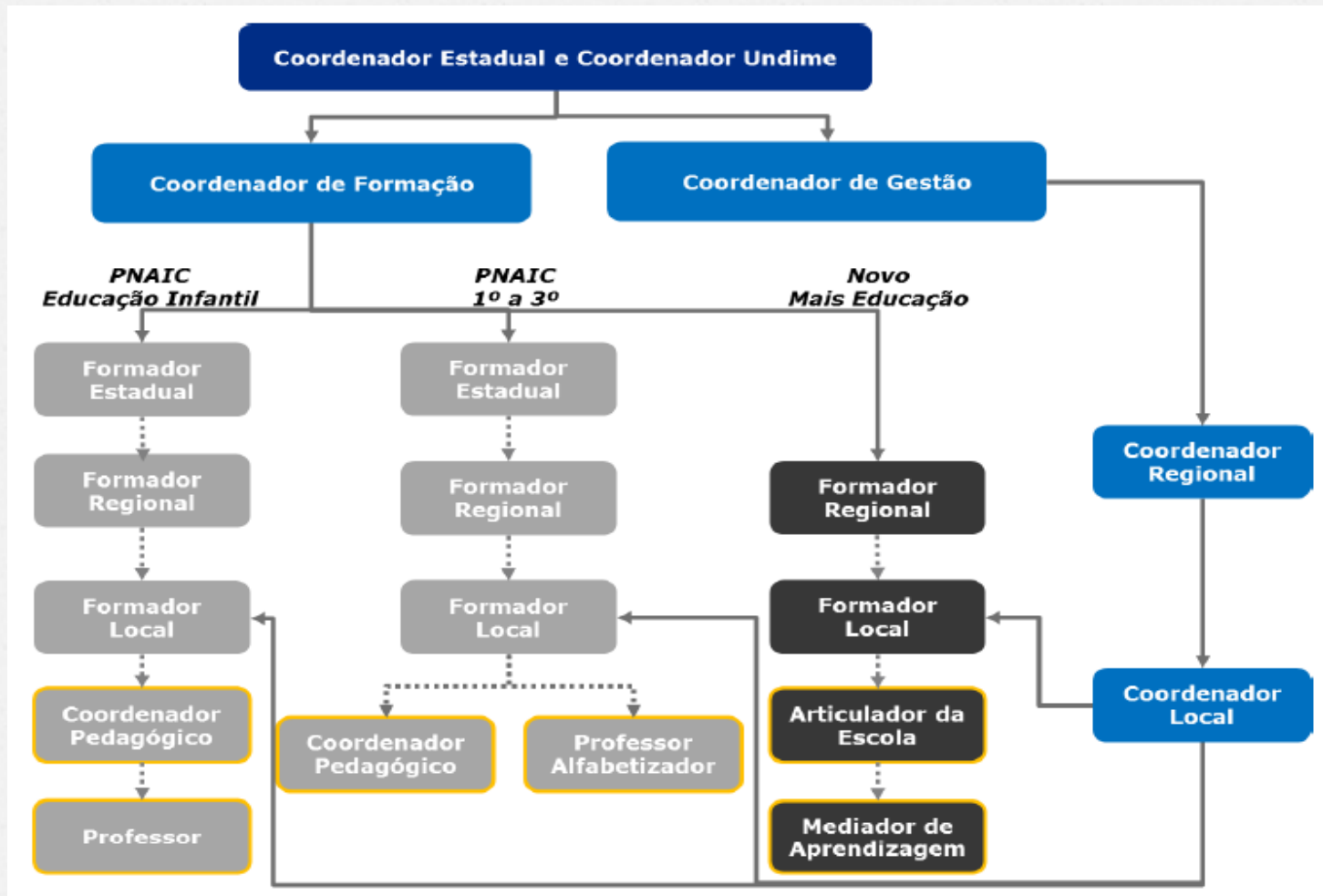
II - Materiais Didáticos, Literatura e Tecnologias  
Educativas

III - Avaliação externa

IV - Gestão: Comitê Gestor Estadual para a  
Alfabetização e o Letramento



# ORGANOGRAMA DA FORMAÇÃO



# APOIO FINANCEIRO

EQUIPE DE GESTÃO	COORDENADOR ESTADUAL	1 POR UF
	COORDENADOR UNDIME	1 POR UF
	COORDENADOR DE GESTÃO	1 POR UF
	COORDENADOR REGIONAL	1 POR REGIONAL
	COORDENADOR LOCAL	1 POR MUNICÍPIO
EQUIPE DE FORMAÇÃO	COORDENADOR DE FORMAÇÃO	2 POR UF
	FORMADOR ESTADUAL	1 P/ 10 FORMADORES REGIONAIS
	FORMADOR REGIONAL	1 P/ 20 FORMADORES LOCAIS
	FORMADOR LOCAL - 1º AO 3º	1 P/ 25 PROFESSORES E COORD. PEDAG.
	FORMADOR LOCAL - ED. INFANTIL	1 P/ 25 COORDENADORES PEDAG.
	FORMADOR LOCAL - PNME	1 P/ 25 ARTICULADORES DA ESCOLA
EQUIPE DE PESQUISA	COORDENADOR DE PESQUISA	1 POR PROJETO
	PESQUISADOR	O QUANTITATIVO VARIA CONFORME PROJETO

OBS.: As bolsas referidas serão concedidas pelo MEC, sendo vedado aos participantes o recebimento de outra bolsa de outro programa de formação continuada.

# CADASTRO DA EQUIPE

- o O prazo para cadastramento dos participantes do PNAIC foi prorrogado para o **dia 15 de setembro de 2017**.
- o Para iniciar a execução do programa todos os perfis devem estar cadastrados. Assim, solicitamos celeridade no cadastramento dos participantes das rede.
- o “No eixo “Gestão” das ações de formação do PNAIC e PNME pauta-se pelos princípios de cooperação e territorialidade (área de um município) **cabendo aos Coordenadores Locais**, indicados pelas secretarias municipais de educação, **cadastrarem os profissionais das escolas municipais e das escolas estaduais** de sua localidade
- o Os Coordenadores Locais devem entrar em contato com a D.E. de sua região e solicitar ao Coordenador Regional, designado para o PNAIC, lista dos profissionais das escolas da rede estadual, por segmento de formação, para cadastro.

## MUNICÍPIOS QUE RECEBERÃO 2 COORDENADORES LOCAIS

MUNICÍPIO	PROFESSORES
CAMPINAS	1469
GUARULHOS	1566
JUNDIAÍ	1159
LIMEIRA	1007
RIBEIRÃO PRETO	1105
SANTOS	1055
SÃO BERNARDO DO CAMPO	1170
SÃO VICENTE	1324
CAIEIRAS	913
CARAPICUÍBA	908
ITAQUAQUECETUBA	814
ITU	848
MOGI MIRIM	842
OSASCO	852
SUMARÉ	849

# Certificação + Carga Horária

- As formações terão carga horária de 100 horas, incluídas as atividades presenciais, à distância e em serviço e serão realizadas até Dez/2017;
- As 100 horas de formação serão distribuídas em:
  - presenciais
  - a distância
  - horas de formação PLATAFORMA MOODLE E SIMEC (PERFIS COM BOLSA)
  - atividade na Escola e com alunos (PERFIS SEM BOLSA)
- Todos os participantes deverão ter no mínimo **75% de frequência nos encontros presenciais**, e **nota igual ou superior a 7 (sete)** de aproveitamento, para fazer jus ao recebimento da bolsa (perfis de direito) e obter sua certificação.

# Cronograma de Formação

SENDO CONSTRUÍDO.